

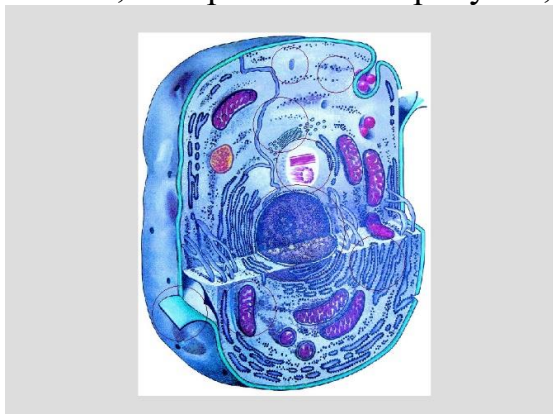
**Демонстрационный вариант
Биология (стартовая работа)
7 класс**

Продолжительность работы: 30 минут

1 Укажите метод преобразования полученной с помощью органов чувств информации в форму, удобную для дальнейшей обработки.

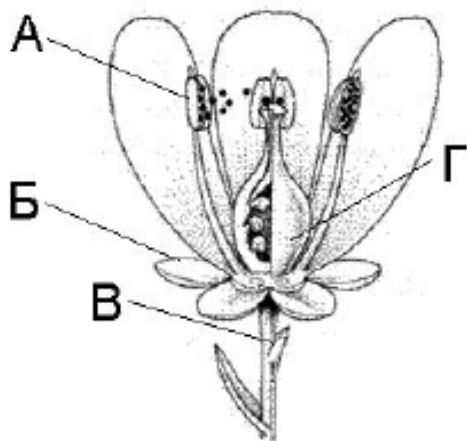
- 1) сравнение
- 2) измерение
- 3) моделирование
- 4) опыт

2 Клетка, изображённая на рисунке, принадлежит



- 1) бактерии
- 2) животному
- 3) грибу
- 4) растению

3 На рисунке изображена схема строения цветка. Какой буквой обозначена часть цветка, в которой будет происходить развитие семян?



- 1) А
- 2) Б
- 3) В
- 4) Г

4 Межклетники губчатой ткани листа, как правило, заполнены

- 1) водой
- 2) межклеточной жидкостью
- 3) воздухом и парами воды
- 4) мякотью

5 Растения в процессе питания образуют

- 1) минеральные соли
- 2) углекислый газ
- 3) хлорофилл
- 4) крахмал

6 Установите соответствие между перечисленными функциями и частями клетки, которые эти функции выполняют. Для этого к каждому элементу из первого столбца подберите позицию из второго столбца, обозначенную цифрой.

ФУНКЦИИ

- А) обеспечение внутренней среды клетки
- Б) обеспечение процесса размножения
- В) передвижение веществ по клетке
- Г) объединение и взаимодействие всех частей клетки между собой
- Д) хранение и передача наследственной информации

ЧАСТИ КЛЕТКИ

- 1) цитоплазма
- 2) ядро

Запишите в таблицу выбранные цифры под соответствующими буквами.

	А	Б	В	Г	Д
Ответ:	<input type="text"/>	<input type="text"/>	<input type="text"/>	<input type="text"/>	<input type="text"/>

7 Представитель какого отдела царства Растения изображён на рисунке?



- 1) Хвощевидные
- 2) Моховидные
- 3) Голосеменные
- 4) Папоротниковидные

- 8 Рассмотрите рисунок «Вегетативное размножение сансевьеры». Определите способ размножения этого комнатного растения.



- 1) отводком
- 2) корневищем
- 3) черенком
- 4) культурой ткани

- 9 Какое(-ие) из представленных утверждений является(-ются) верным(-и)?
А. Все ткани растения относятся к группе основных.

Б. Фотосинтез протекает без хлорофилла.

- 1) верно только утверждение А
- 2) верно только утверждение Б
- 3) верны оба утверждения
- 4) оба утверждения неверны

- 10 Какие характеристики относятся к мхам? Выберите **три** верных ответа.

- 1) в процессе фотосинтеза поглощают кислород и выделяют углекислый газ
- 2) спорофит развивается на гаметофите
- 3) многие имеют ризоиды
- 4) не имеют органов и тканей
- 5) некоторые представлены слоевищем

- 11** Морковь посевная – двулетнее травянистое растение, распространённая овощная культура. Морковь – растение, образующее корнеплод и пышный пучок листьев, у которого на второй год развивается сложное соцветие.



Опираясь только на эти сведения и рисунок, выберите **три** утверждения, относящиеся к описанию признаков этого растения.

- 1) Листовые пластинки сильно изрезаны.
- 2) Соцветие – сложный зонтик.
- 3) Листья длинночерешковые, сердцевидные.
- 4) Корнеплоды конической или веретеновидной формы.
- 5) Плоды – корнеплоды.

12 Установите правильную последовательность действий для проведения биологического исследования «Выращивание растения из частей клубня» на примере картофеля.

- 1) Разрезать клубни на части, каждая из которых содержит один или два глазка.
- 2) Отобрать клубни с хорошо заметными глазками.
- 3) Высадить части клубня в ящики с подготовленной плодородной почвой.
- 4) Вырастить рассаду из подготовленных частей клубня.
- 5) Высадить рассаду на постоянное место.

Запишите в ответе цифры в нужной последовательности, не разделяя их запятыми.

Ответ: _____.

13 Как называют территорию, на которой с научно-исследовательской, просветительной и учебной целью культивируются, изучаются и демонстрируются коллекции живых растений из разных частей света и различных климатических зон?

- 1) ботанический сад
- 2) полезная лесная полоса
- 3) зоопарк
- 4) заповедник

14 Вставьте в текст пропущенные термины, выбирая их из предложенного списка (возможно изменение окончаний этих слов).

Жизненные формы растений различают в зависимости от строения _____ (А). Если он древесный, то выделяют _____ (Б), у которых на одном стволе располагаются ветви с почками; _____ (В), где на нескольких стволах располагаются почки, и _____ (Г), у которых тоже несколько стволиков, а почки зимуют под снегом.

Список терминов:

- 1) корень
- 2) стебель
- 3) лист
- 4) дерево
- 5) кустарник
- 6) кустарничек

Запишите в таблицу выбранные цифры под соответствующими буквами.

	А	Б	В	Г
Ответ:	<input type="text"/>	<input type="text"/>	<input type="text"/>	<input type="text"/>

ОТВЕТЫ

№ задания	Ответ	Максимальный балл
1	3	1
2	2	1
3	4	1
4	3	1
5	4	1
6	12112	2
7	1	1
8	2	1
9	4	1
10	235	2
11	124	2
12	21345	2
13	1	1
14	2456	2